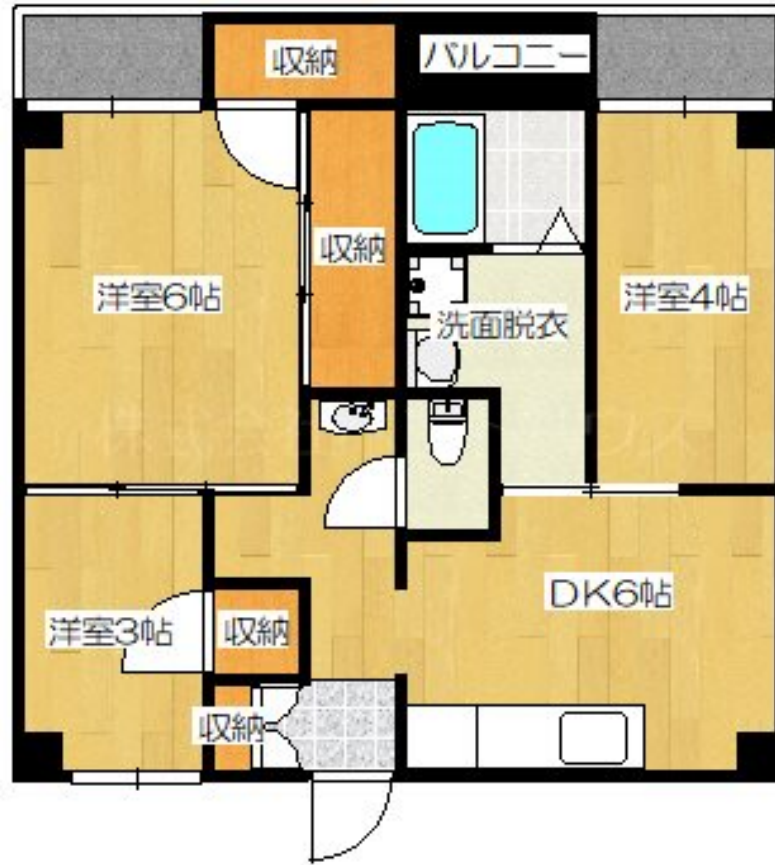


# FOR RENT



間取りの「S」はサービスルーム(納戸)です。

図面と現況が異なる場合は現況が優先となります。

賃料	30,000円		
間取り	3DK	物件種別	マンション
管理費	-	共益費	3,000円
雑費	-		
敷金	無	礼金	1ヶ月
敷引/償却金	-/-	保証金	-
交通	鞆線〔明王院經由鞆港方面〕 大谷団地前(広島県) バス停徒歩7分		
物件所在地	広島県福山市水呑向丘177		
建物名・部屋番号	ヴィラナリー水呑 1-103号室		
構造・規模	1階		
専有面積	47.52㎡	向き	
築年月	1964年12月	入居時期	即時
仲介料	-	損害保険	
更新料		契約期間	
駐車場	有(敷地内) 3300円/月～		
その他費用			
入居諸条件	ペット不可		
保証会社			
設備	シャワー 洗面所独立 洗面化粧台 エアコン インターホン 給湯 ガス給湯 フローリング		
備考			

情報更新日 2026年2月4日

No.0000000821

ペントハウス

国土交通大臣(2)第9434号  
(一社)大阪府宅地建物取引業協会

株式会社ペントハウス 企画促進部

大阪府守口市寺内町1丁目11番19号

TEL:06-6996-5033

FAX:06-6967-8484

E-mail: info.kikaku@pentohouse.co.jp



携帯サイトから物件詳細を閲覧できます！

取引態様	手数料負担の割合	貸主	借主
貸主	手数料配分の割合	元付	客付