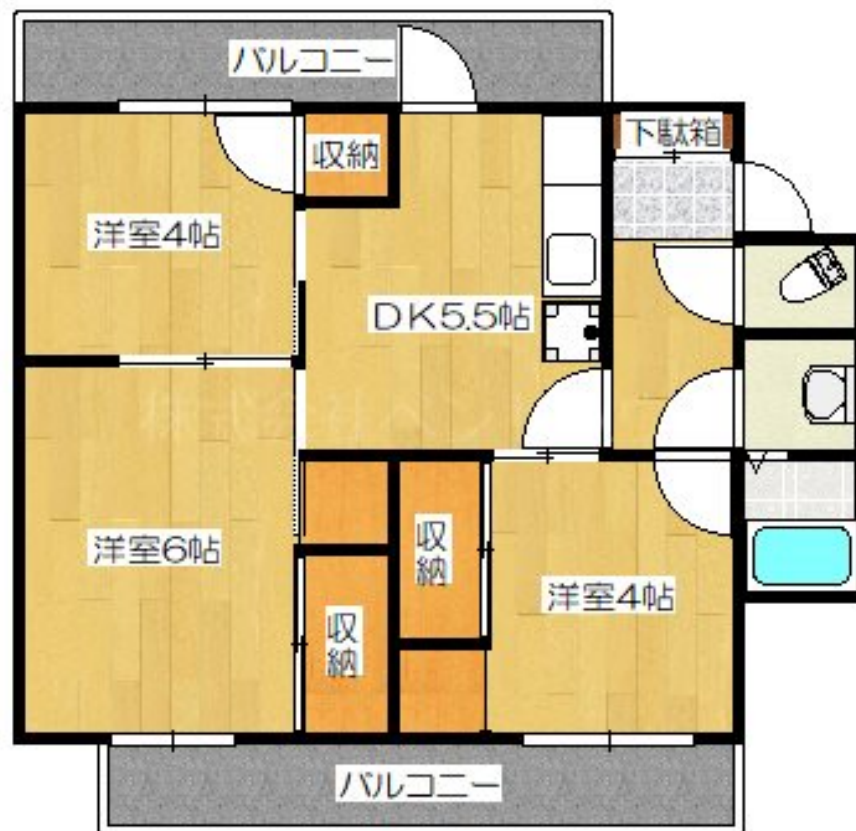


FOR RENT



賃料	23,000円		
間取り	3DK	物件種別	マンション
管理費	-	共益費	3,000円
雑費	-		
敷金	無	礼金	-
敷引/償却金	-/-	保証金	-
交通	琴平線 金蔵寺立場 バス停徒歩12分 土讃線 金蔵寺駅 徒歩9分		
物件所在地	香川県善通寺市下吉田町650		
建物名・部屋番号	ヴィラナリー善通寺 1-404号室		
構造・規模	4階		
専有面積	31.96㎡	向き	
築年月	1973年3月	入居時期	即時
仲介料	-	損害保険	
更新料		契約期間	
駐車場	有(敷地内) 3000円/月~		
その他費用			
入居諸条件	ペット可		
保証会社			
設備	バス・トイレ別 洗面台 洗面所独立 洗面化粧台 エアコン フローリング 室内洗濯機置場		
備考			

間取りの「S」はサービスルーム(納戸)です。

図面と現況が異なる場合は現況が優先となります。

情報更新日 2026年6月13日

No.0000001166



国土交通大臣(2)第9434号
(一社)大阪府宅地建物取引業協会

株式会社pentohouse 企画促進部

大阪府守口市寺内町1丁目11番19号

TEL:06-6996-5033

FAX:06-6967-8484

E-mail: info.kikaku@pentohouse.co.jp



携帯サイトから物件詳細を閲覧できます!

取引態様	手数料負担の割合	貸主	借主
貸主	手数料配分の割合	元付	客付